

YFD系列自动扶梯用三相异步电动机

概述

YFD 系列自动扶梯用三相异步电机为防护型自扇冷却、中制动式三相异步电动机，具有较高的起动转矩、低起动电流等特点；整机运行平稳、噪音低、振动小等优点。符合欧洲共同体EN115 标准；适用于自动扶梯的特殊要求。

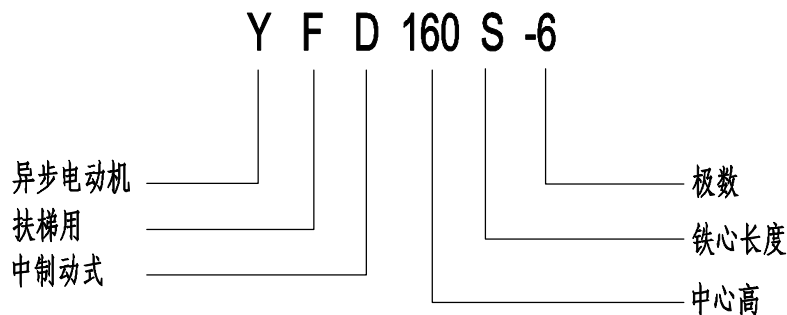
使用条件

1. 额定电压380V;★
2. 额定频率50Hz;★
3. 接法 \triangle ;
4. 环境空气温度不超过40℃;
5. 海拔不超过1000m，相对湿度不大于90%;
6. 干燥无腐蚀的场所;
7. 绝缘等级F级。

基本型式

8. 冷却方式为IC0141;
9. 防护等级为IP21、IP55;
10. 安装型式为IMV1;
11. 电动机工作制为S1。

型号说明



制动器主要参数

12. 额定电压AC220V;
13. 额定频率50Hz;
14. 每侧推力 $\geq 450\text{N}$;
15. 每侧行程2.5 ~ 3mm;
16. 绝缘等级B级;
17. 工作制为S1。

★注：可按用户要求单独设计成其他异电压、异频率的电机

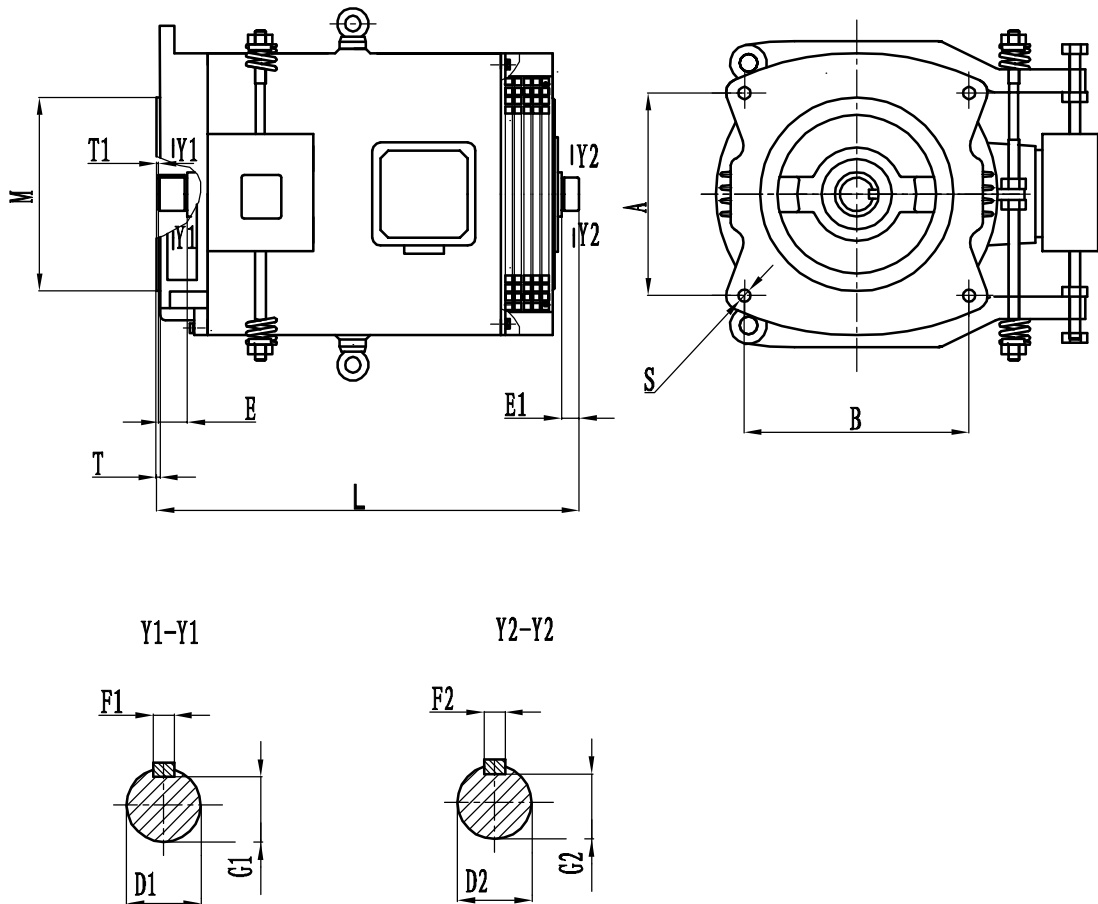
YFD自动扶梯用电动机 安装型式IMV1, 防护等级IP21

主要外形尺寸:

机座号	M	T1	T	E	E1	A	B	S	L	D1	F1	G1	D2	F2	G2			
YFD132M	$\phi 180$	$\begin{smallmatrix} +0.0125 \\ -0.0125 \end{smallmatrix}$	0	4	35	20	185	205	4- $\phi 14$	449	$\phi 38$	$\begin{smallmatrix} +0.025 \\ +0.009 \end{smallmatrix}$	10	33	$\phi 38$	$\begin{smallmatrix} +0.025 \\ +0.009 \end{smallmatrix}$	10	33
YFD160M/L	$\phi 220$	$\begin{smallmatrix} +0.0125 \\ -0.0125 \end{smallmatrix}$	0	4	35	20	230	255	4- $\phi 14$	485	$\phi 38$	$\begin{smallmatrix} +0.025 \\ +0.009 \end{smallmatrix}$	10	33	$\phi 38$	$\begin{smallmatrix} +0.025 \\ +0.009 \end{smallmatrix}$	10	33
YFD180S	$\phi 220$	$\begin{smallmatrix} +0.0125 \\ -0.0125 \end{smallmatrix}$	0	4	35	20	230	255	4- $\phi 14$	435	$\phi 38$	$\begin{smallmatrix} +0.025 \\ +0.009 \end{smallmatrix}$	10	33	$\phi 38$	$\begin{smallmatrix} +0.025 \\ +0.009 \end{smallmatrix}$	10	33
YFD180M1/M2	$\phi 220$	$\begin{smallmatrix} +0.0125 \\ -0.0125 \end{smallmatrix}$	0	4	35	20	230	255	4- $\phi 14$	475	$\phi 38$	$\begin{smallmatrix} +0.025 \\ +0.009 \end{smallmatrix}$	10	33	$\phi 38$	$\begin{smallmatrix} +0.025 \\ +0.009 \end{smallmatrix}$	10	33
YFD180M3	$\phi 220$	$\begin{smallmatrix} +0.0125 \\ -0.0125 \end{smallmatrix}$	-3	4	40	20	230	255	4- $\phi 14$	475	$\phi 42$	$\begin{smallmatrix} +0.025 \\ +0.009 \end{smallmatrix}$	12	37	$\phi 38$	$\begin{smallmatrix} +0.025 \\ +0.009 \end{smallmatrix}$	10	33
YFD180L	$\phi 220$	$\begin{smallmatrix} +0.0125 \\ -0.0125 \end{smallmatrix}$	-3	4	40	20	230	255	4- $\phi 14$	500	$\phi 42$	$\begin{smallmatrix} +0.025 \\ +0.009 \end{smallmatrix}$	12	37	$\phi 38$	$\begin{smallmatrix} +0.025 \\ +0.009 \end{smallmatrix}$	10	33

注: 如有变动恕不另行通知

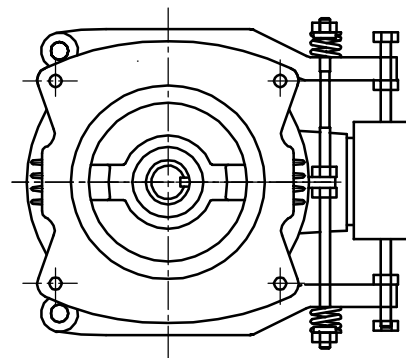
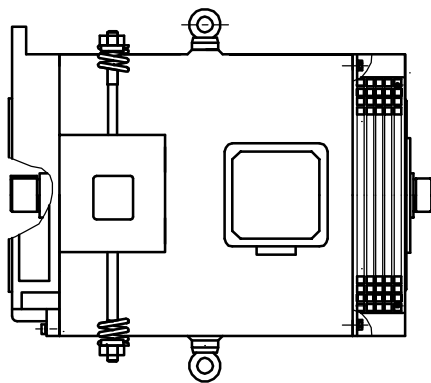
安装及外形图



YFD自动扶梯用电动机 安装型式IMV1, 防护等级IP21

主要规格型号技术参数:

型号	极数	额定功率	额定电压	额定频率	接法	额定电流	效率	功率因数	启动转矩	最大转矩	转速	温升	振动 (振速)	噪声 (LP)	绝缘等级
		(kW)	(V)	(Hz)		%	$\cos \phi$	倍	倍	r/min	$\leq K$	$\leq m/s$	$\leq dB(A)$		
YFD132M1-6	6	5.5	380	50	△	12	87	0.78	2.1	2.5	970	105	0.71	58	F
YFD132M2-6	6	7.5	380	50	△	16	87	0.79	2.1	2.5	970	105	0.71	58	F
YFD160M-6	6	8	380	50	△	17.7	85	0.78	2.2	3.2	965	105	0.71	58	F
YFD160L1-6	6	11	380	50	△	23.7	88	0.80	2.1	2.9	962	105	0.71	58	F
YFD180S1-6	6	5.5	380	50	△	13	88	0.75	2.1	2.5	970	105	0.71	58	F
YFD180S2-6	6	7.5	380	50	△	17.5	88	0.78	2.1	2.5	970	105	0.71	58	F
YFD180M1-6	6	11	380	50	△	23.5	88	0.79	2.2	2.7	970	105	0.71	58	F
YFD180M2-6	6	12.5	380	50	△	27	89	0.80	2.2	2.7	970	105	0.71	60	F
YFD180M3-6	6	13.5	380	50	△	30	89	0.81	2.2	2.7	970	105	0.71	60	F
YFD180L2-6	6	15	380	50	△	32	90	0.81	2.2	2.7	970	105	0.71	60	F



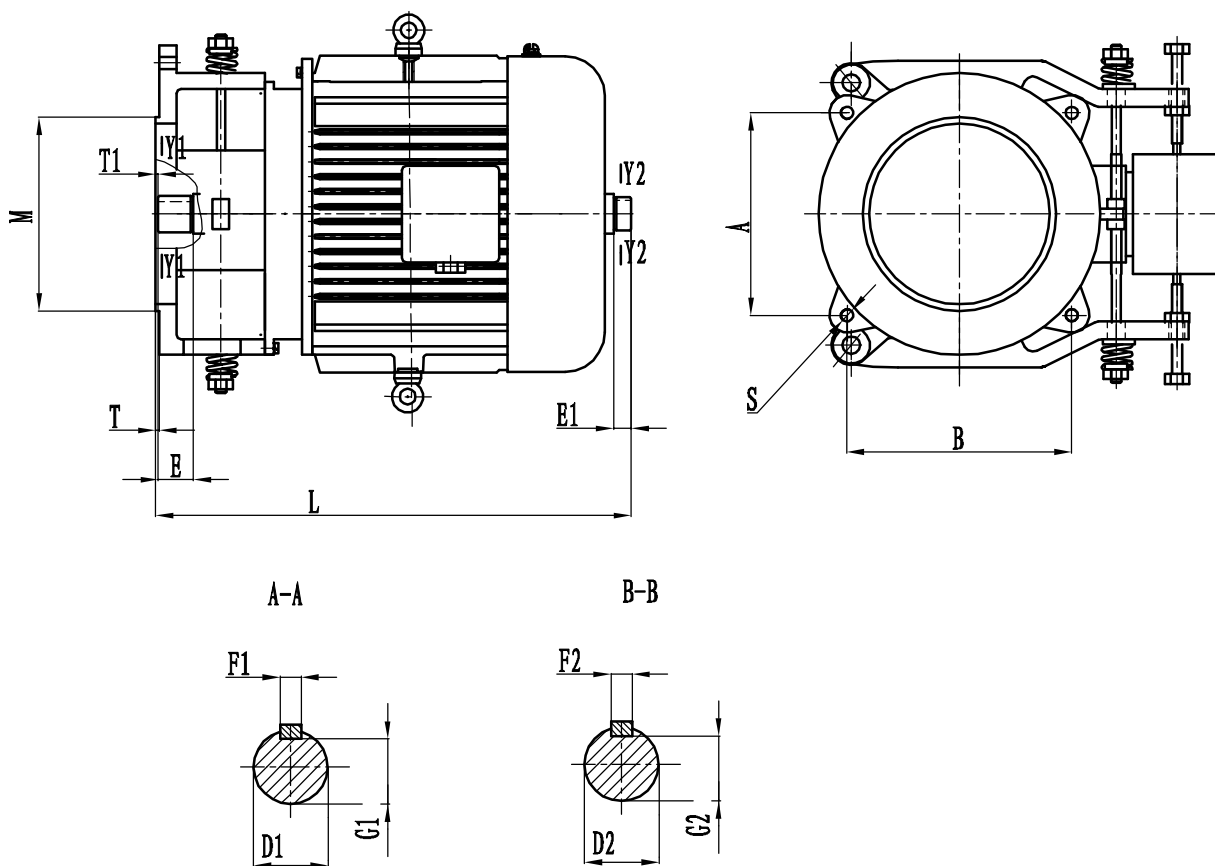
YFD自动扶梯用电动机 安装型式IMV1, 防护等级IP55

主要外形尺寸:

机座号	M	T1	T	E	E1	A	B	S	L	D1	F1	G1	D2	F2	G2			
YFD132M	$\phi 180$	$\begin{smallmatrix} +0.0125 \\ -0.0125 \end{smallmatrix}$	0	4	35	20	185	205	4- $\phi 14$	554	$\phi 38$	$\begin{smallmatrix} +0.025 \\ +0.009 \end{smallmatrix}$	10	33	$\phi 38$	$\begin{smallmatrix} +0.025 \\ +0.009 \end{smallmatrix}$	10	33
YFD180S	$\phi 220$	$\begin{smallmatrix} +0.0125 \\ -0.0125 \end{smallmatrix}$	0	4	35	20	230	255	4- $\phi 14$	510	$\phi 38$	$\begin{smallmatrix} +0.025 \\ +0.009 \end{smallmatrix}$	10	33	$\phi 38$	$\begin{smallmatrix} +0.025 \\ +0.009 \end{smallmatrix}$	10	33
YFD180M1	$\phi 220$	$\begin{smallmatrix} +0.0125 \\ -0.0125 \end{smallmatrix}$	0	4	35	20	230	255	4- $\phi 14$	510	$\phi 38$	$\begin{smallmatrix} +0.025 \\ +0.009 \end{smallmatrix}$	10	33	$\phi 38$	$\begin{smallmatrix} +0.025 \\ +0.009 \end{smallmatrix}$	10	33
YFD180M2	$\phi 220$	$\begin{smallmatrix} +0.0125 \\ -0.0125 \end{smallmatrix}$	0	4	35	20	230	255	4- $\phi 14$	540	$\phi 38$	$\begin{smallmatrix} +0.025 \\ +0.009 \end{smallmatrix}$	10	33	$\phi 38$	$\begin{smallmatrix} +0.025 \\ +0.009 \end{smallmatrix}$	10	33
YFD180M3	$\phi 220$	$\begin{smallmatrix} +0.0125 \\ -0.0125 \end{smallmatrix}$	-3	4	40	20	230	255	4- $\phi 14$	540	$\phi 42$	$\begin{smallmatrix} +0.025 \\ +0.009 \end{smallmatrix}$	12	37	$\phi 38$	$\begin{smallmatrix} +0.025 \\ +0.009 \end{smallmatrix}$	10	33
YFD180L	$\phi 220$	$\begin{smallmatrix} +0.0125 \\ -0.0125 \end{smallmatrix}$	-3	4	40	20	230	255	4- $\phi 14$	540	$\phi 42$	$\begin{smallmatrix} +0.025 \\ +0.009 \end{smallmatrix}$	12	37	$\phi 38$	$\begin{smallmatrix} +0.025 \\ +0.009 \end{smallmatrix}$	10	33

注: 如有变动恕不另行通知

安装及外形图



YFD自动扶梯用电动机 安装型式IMV1, 防护等级IP55

主要规格型号技术参数:

型号	极数	额定功率 (kW)	额定电压 (V)	额定频率 (Hz)	接法	额定电流	效率 %	功率因数 $\cos \phi$	启动转矩 倍	最大转矩 倍	转速 r/min	温升 ≤K	振动 (振速) ≤mm/s	噪声 (LP) ≤dB(A)	绝缘等级
YFD132M1-6	6	5.5	380	50	△	12	87	0.78	2.1	2.5	970	105	0.71	58	F
YFD132M2-6	6	7.5	380	50	△	16	87	0.79	2.1	2.5	970	105	0.71	58	F
YFD180S1-6	6	5.5	380	50	△	13	88	0.75	2.1	2.5	970	105	0.71	58	F
YFD180S2-6	6	7.5	380	50	△	17.5	88	0.78	2.1	2.5	970	105	0.71	58	F
YFD180M1-6	6	11	380	50	△	23.5	88	0.79	2.2	2.7	970	105	0.71	58	F
YFD180M2-6	6	12.5	380	50	△	27	89	0.80	2.2	2.7	970	105	0.71	60	F
YFD180M3-6	6	13.5	380	50	△	30	89	0.81	2.2	2.7	970	105	0.71	60	F
YFD180L2-6	6	15	380	50	△	32	90	0.81	2.2	2.7	970	105	0.71	60	F

